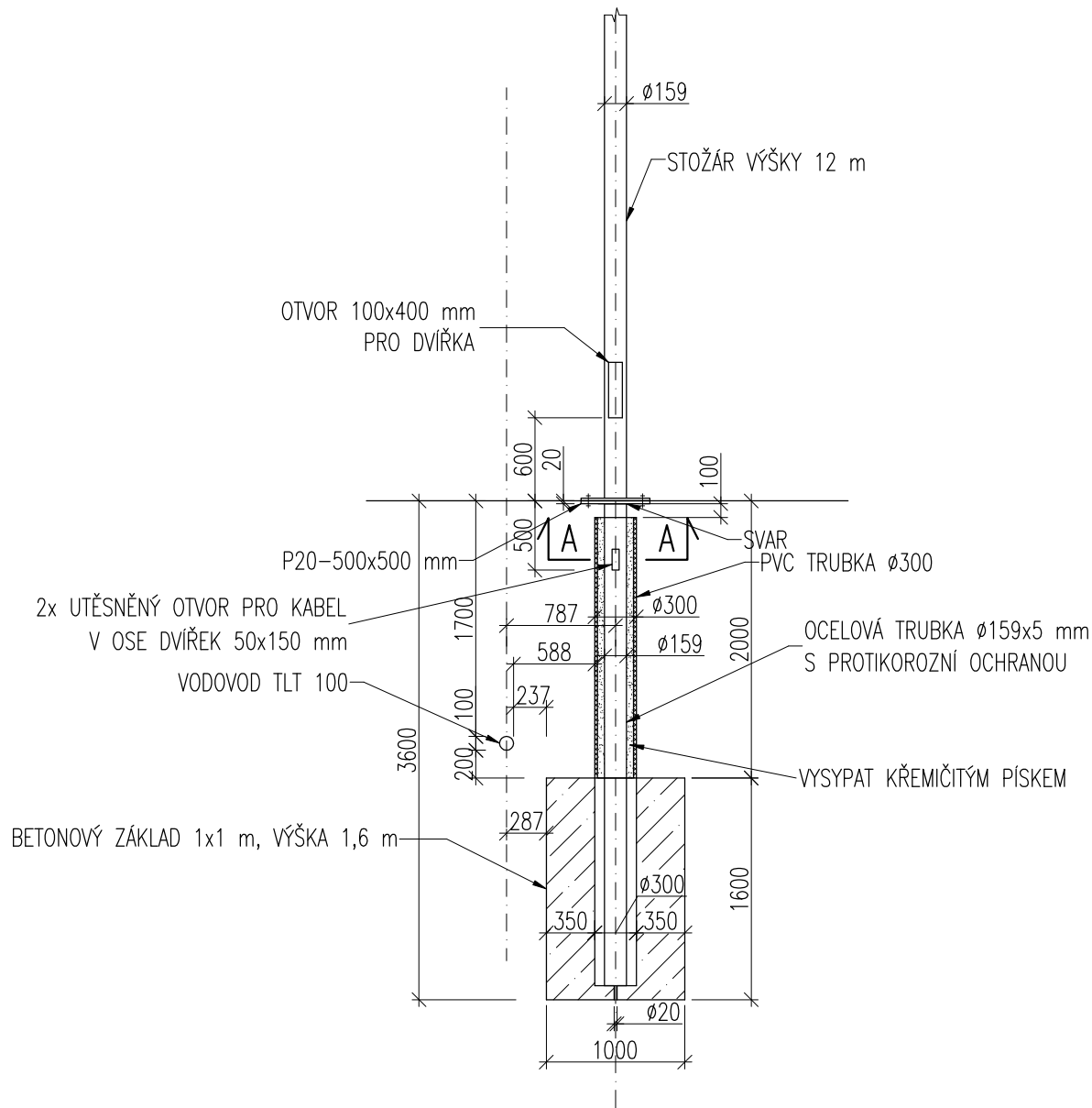
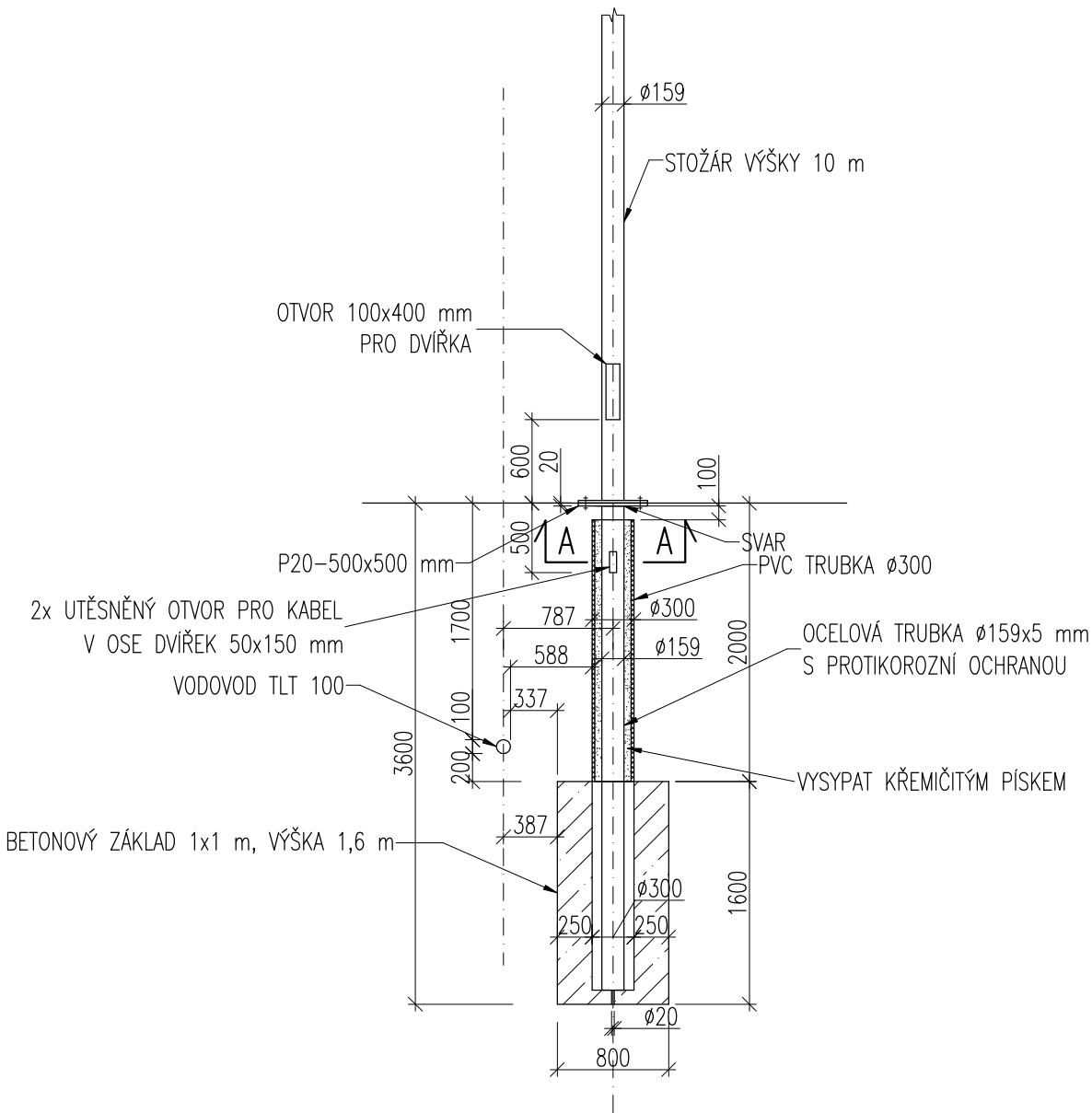


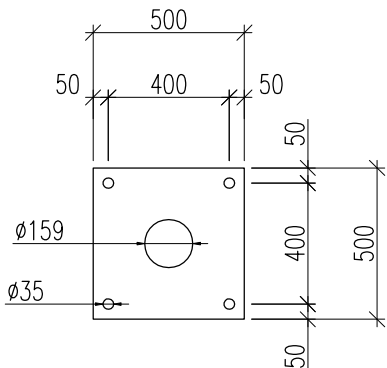
ZÁKLAD STOŽÁRŮ
A10–14



ZÁKLAD STOŽÁRŮ
B1–B3, C1–C3

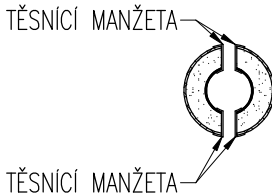


PŘÍRUBOVÝ PLECH TL. 20 mm



ŘEZ A–A


TĚSNĚNÍ OTVORU PRO KABELY



- POZNÁMKA:
- PROTIKOROZNÍ OCHRANA, OCELOVÉ TRUBKY $\varnothing 159 \times 5 \text{ mm}$, BUDE PROVEDENA POVLAKOVÝM NÁTĚREM V SOULADU S ČSN EN ISO 12944-2 PRO STUPEŇ KOROZNÍ AGRESIVITY Im3 (ULOŽENÍ V PŮDĚ) S VYSOKOU ŽIVOTNOSTÍ (H, DLE ČSN EN ISO 12944-1). BUDE POUŽIT ODPOVÍDAJÍCÍ POVLAKOVÝ NÁTĚR DLE ČSN EN ISO 12944-5, NAPŘ. SYSTÉM I.01 (EPOXIDOVÝ NÁTĚR S 1 VRSTVOU ZÁKLADNÍHO NÁTĚRU TL. 60–80 μm A 2–4 VRSTVAMI NÁSLEDUJÍCÍCH NÁTĚRŮ O CELKOVÉ TLOUŠŤCE 360 μm).

22.03.2023	POSUN VO DLE STANOVISKA ORP	PH	JS
29.01.2021	PRO KLIENTA	PH	JS
DATUM	POPIS REVIZE / ZMĚNY	ZPRACOVAL	KONTROLOVAL

NAVRHL:	VYPRACOVAL:	KONTROLOVAL:	HG elektro spol. s r.o. Lobezská 1526/20, 326 00 Plzeň IČ: 05377536
Ing. JAROSLAV HAVLÍK	Ing. JAROSLAV HAVLÍK	Ing. JAROSLAV HAVLÍK	
ODPOVĚDNÁ OSOBA – PROFESNÍ ČÁST:		Ing. JAROSLAV HAVLÍK	

HIP:		KONTROLOVAL:		<div><div>PROJEKCE STATIKA DOPRAVNÍ STAVBY</div><div>PSDS s.r.o., Trabantská 673/18, Praha 9 ☎ 776 304 488, URL: www.psd.cz</div></div>	
ING. JIŘÍ SUROVEC		ING. PAVEL HOŠEK			
					
ODP. OSOBA:					
ING. JIŘÍ SUROVEC					
STAVEBNÍK:				AUTORIZ. RAZÍTKO:	
Statutární město Plzeň SÚS Plzeňského kraje, p.o. RWE GasNet, s.r.o.					
STAVBA:					
II/231 Rekonstrukce ul. 28.října, II.část IO 411 Veřejné osvětlení					
K.Ú.:		STUPEŇ:		FORMÁT:	
Bolevec		PDPS		2 x A4	
KRAJ:		DATUM:		MĚŘÍTKO:	
Plzeňský		04/2025		1:50	
Atypické kotvení stožáru VO v ochranném pásmu vodovodu				Č. PŘÍLOHY:	
				Č. VÝTISKU:	
				F.II.6.5	